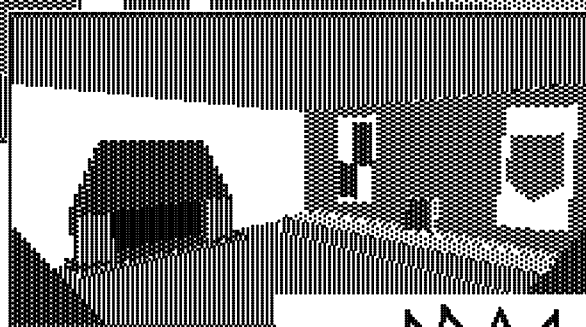
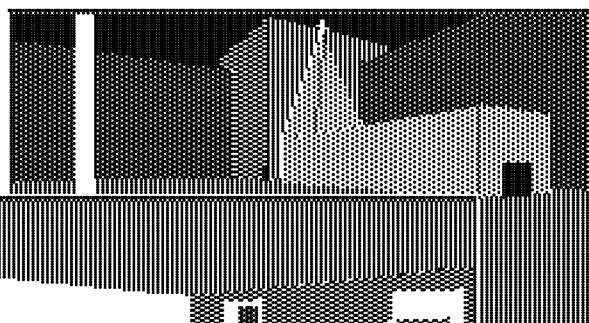
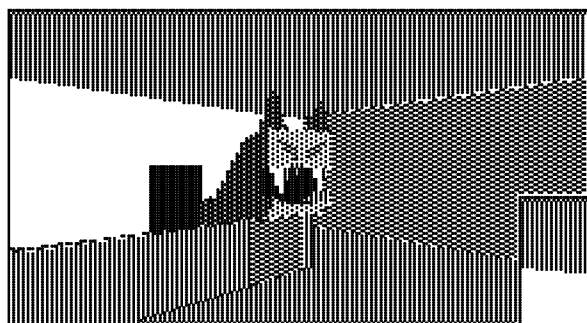


Castle Master



Incentive Games

© 1990



Mapy zpracoval:

Karel Polášek

Grafické a textové zpracování
dokumentu

 Marcus

Další manuály
seženete na adrese:
Klub uživatelů C-64/128
ARDAN Pod Urchem 2889
276 01 MĚLNÍK

Zpracováno na počítači COMMODORE 64 ODP programem GeoPublish

Catacombs:

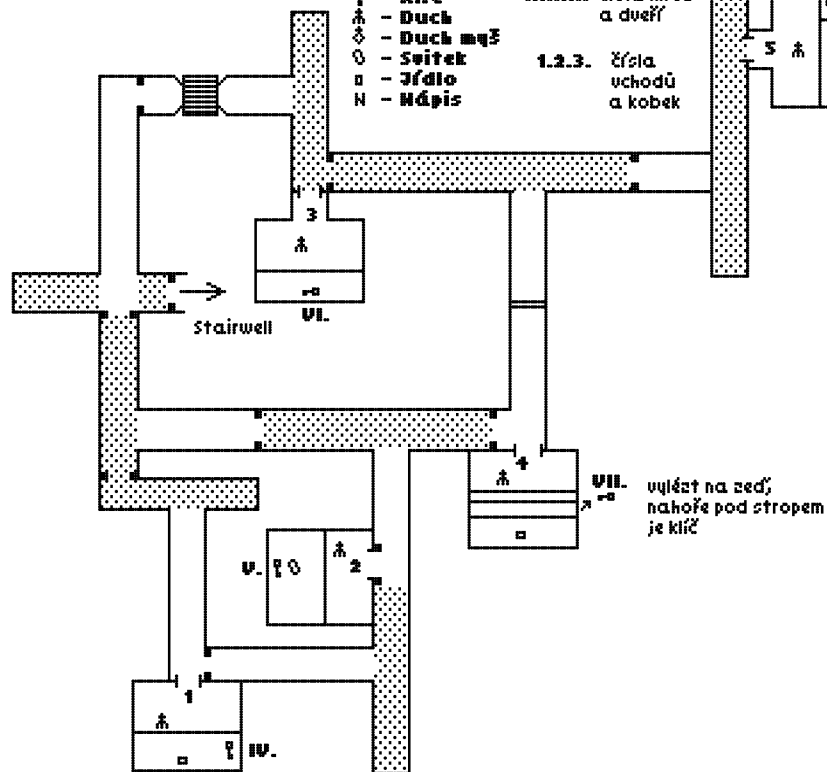
- Všežtítky :**
 ♁ - Kříž
 ⚡ - Duch
 ⚡ - Duch mčš
 ○ - Svitek
 □ - Ždlo
 N - Nápis

- Všežtítky :**
 ♁ - Kříž
 ⚡ - Duch
 ⚡ - Duch mčš
 ○ - Svitek
 □ - Ždlo
 N - Nápis

I.II.III. žsía křížů a dveří

1.2.3. žsía uchoďů a kobek

VIII.

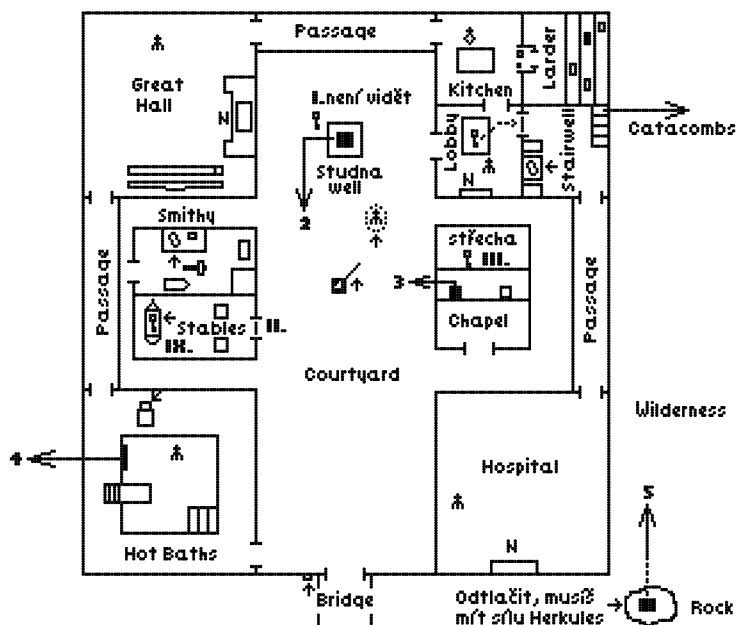
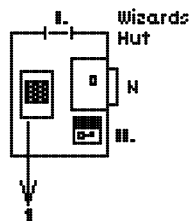


I.II.III. žsía křížů a dveří

1.2.3. žsía uchoďů a kobek

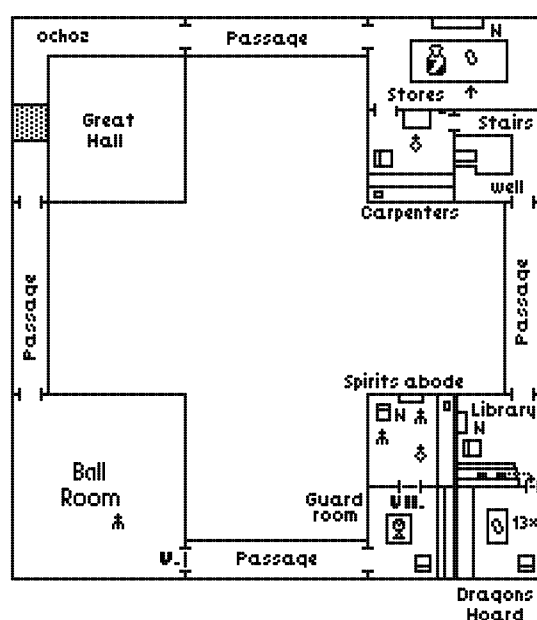
výlézt na zeď, nahore pod stropem je kříž

1. patro hradu

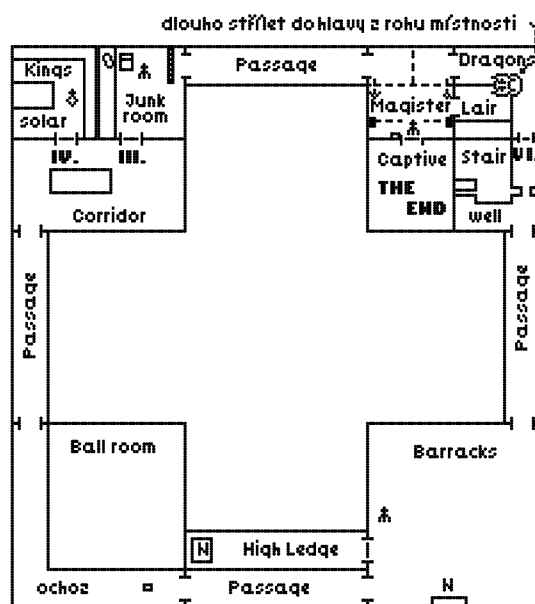


nejdřív vařit všechno v podzemí, potom se vystřílet mostem na kapli.

2. patro hradu



3. patro hradu



Několik rad do hry :

- 1) Sbírejte všechny předměty jako láhve, kousky jídla apod., aby se zvětšila vaše síla. K odsunutí kamene před hradem je potřeba mít sílu HERCULEAN.
- 2) Také sbírejte všechny poklady, svítky a klíče, bez kterých nelze projít do dalších místností. Tyto všechny předměty mohou být položeny na různých místech (pod stolem, i pod schody).
- 3) Jakmile narazíte na ducha, zničte ho. Poznáte ho lehce, místnost začne blikat.
- 4) Hlídejte svou sílu. Když jste slabý, nemůžete běhat. Také skok z výšky do místností 1 - 5 v katakombách vám ubere sílu.
- 5) Pročtěte si nápisy na stěnách.
- 6) Na střechu kaple se dostanete tak, že se necháte vystřelit z mostu (stoupněte si na most a pak střílejte do čtverečku na zdi). Ale pozor ! Pak už nemůžete z hradu ven.

Ovládání:

Joystick port 2	- pohyb dopředu, dozadu, otáčení vlevo a vpravo, střelba
G	- kombinací této klávesy s Joystickem dosáhnete rychlého otočení vlevo či vpravo o 90 stupňů
R	- běh
W	- chůze
C	- plazení
A	- vzít/použít předmět
I	- hlavní menu
PA	- otáčení hlavy nahoru/dolů
Space	- přepínání modu chůze/střelba