

# C64 - ULTIMAX-Modul-Platine

(verbaut z.B. in den Modulen „Dragonsen“)

Umbau auf EPROM-Type **2732** (4kb - \$F000-\$FFFF)

— Drahtbrücken / Verbindungen

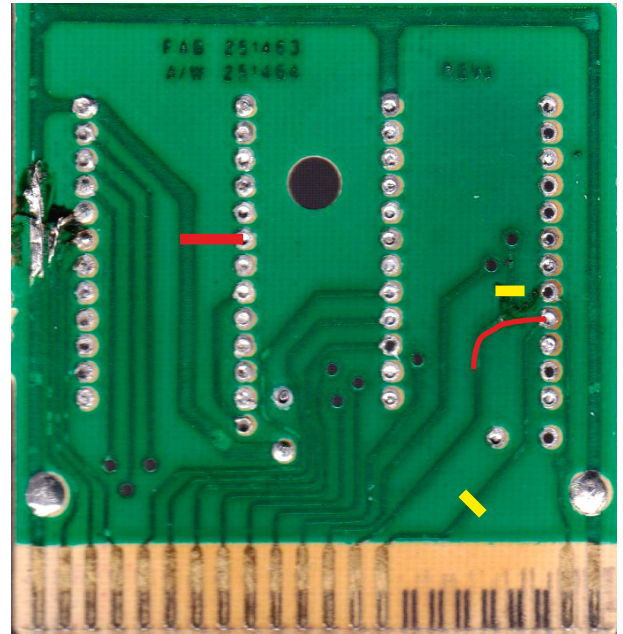
— Schalter (zum Beenden des ULTIMAX-Modes)

— Trennungen / Schnitte

Oberseite

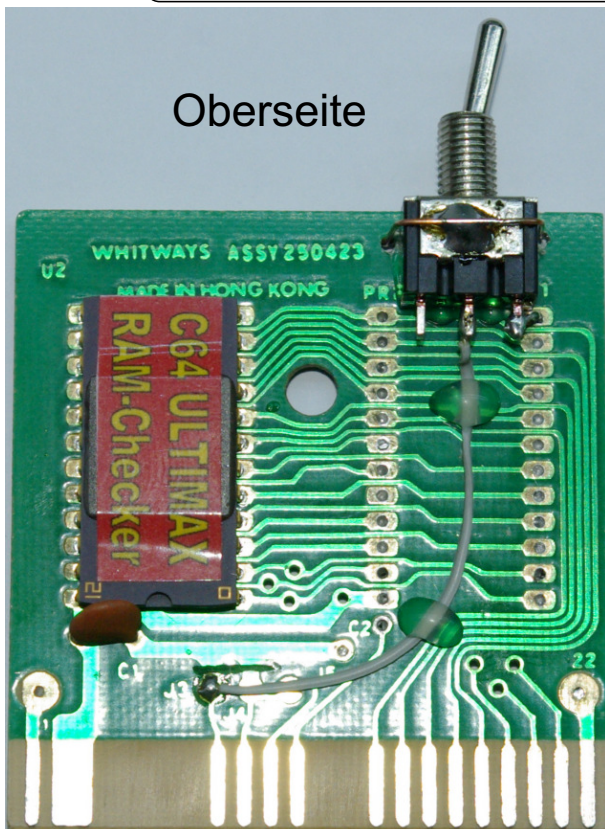


Unterseite



Zum C64-RAM-Test-Modul  
fertig umgebautes Ultimax-Modul

Oberseite



Unterseite

